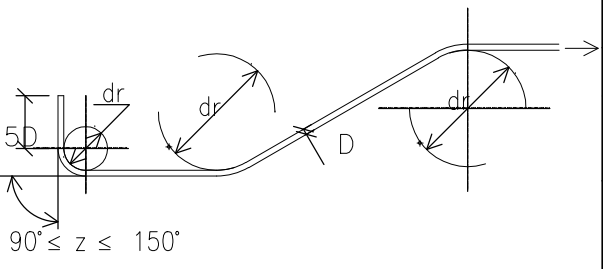


TABULKA POLOMĚRŮ VÝZTUŽE:

	DRUH OCELI	HLADKÁ		ŽEBÍRKOVÁ
	PRŮMĚR VLOŽKY D	HÁKY A SMYČKY		
$90^\circ \leq z \leq 150^\circ$	$\leq 16 \text{ mm}$	2,5 D		4 D
	$> 16 \text{ mm}$	5 D		7 D
$\alpha \geq 15^\circ$	KRYTÍ VLOŽKY MĚR. KOLMO K ROVINĚ ZAKŘIVENÍ	OHYBY POPŘ. JINÁ ZAKŘIVENÍ		
	$f \geq 100$ $f \geq 7 D$	10 D		10 D
	$50 \leq f < 100$ $3 D \leq f < 7 D$	10 D		15 D
	$f < 50$ $f < 3 D$	15 D		20 D

VŠECHNY ROZMĚRY OHÝBANÝCH PRUTŮ JSOU VNĚJŠÍ ROZMĚRY  
NEZNAČENÉ POLOMĚRY JSOU 1/2 Dr,min (VIZ TAB. POLOMĚRŮ)

MATERIÁL:

OPĚRA:

BETON C30/37 – XD1, XF2, XC3 (CZ, TKP 18 PK)

CI 0,40 - Dmax 22-S3

max. průsak 20 mm při zkoušce

dle ČSN EN 12 390-8

VÝZTUŽ B500B

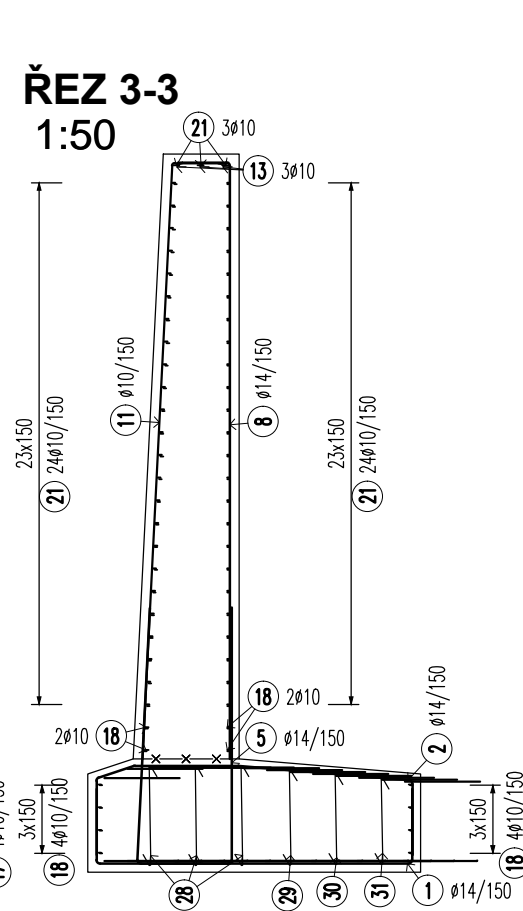
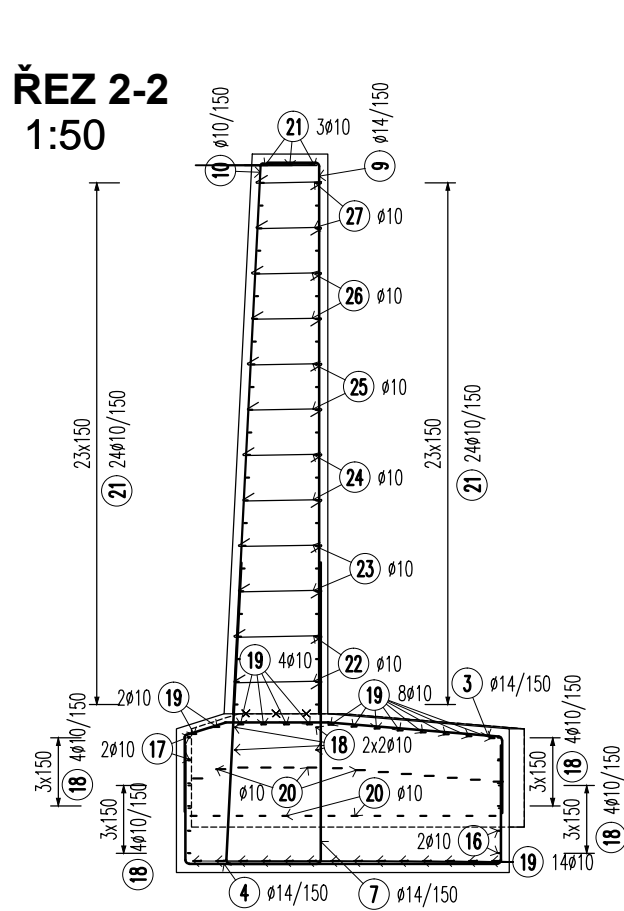
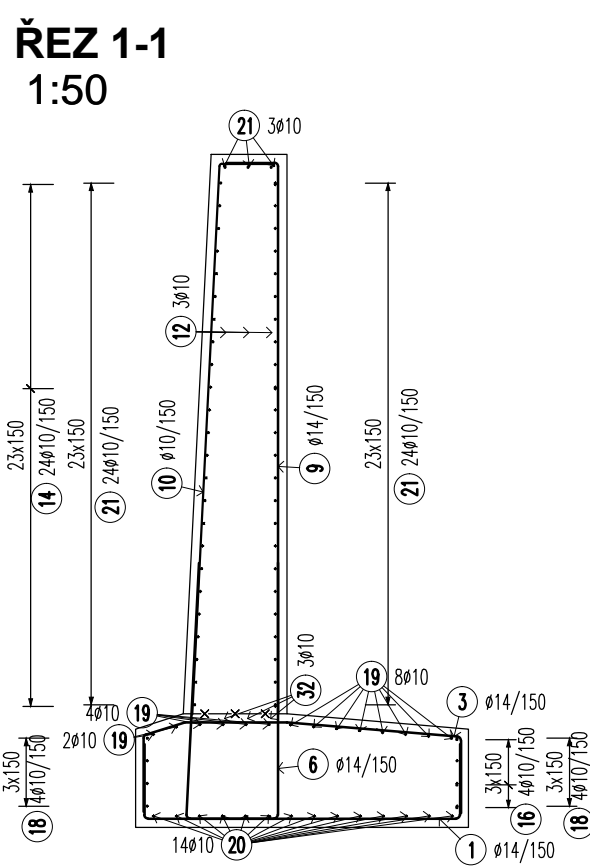
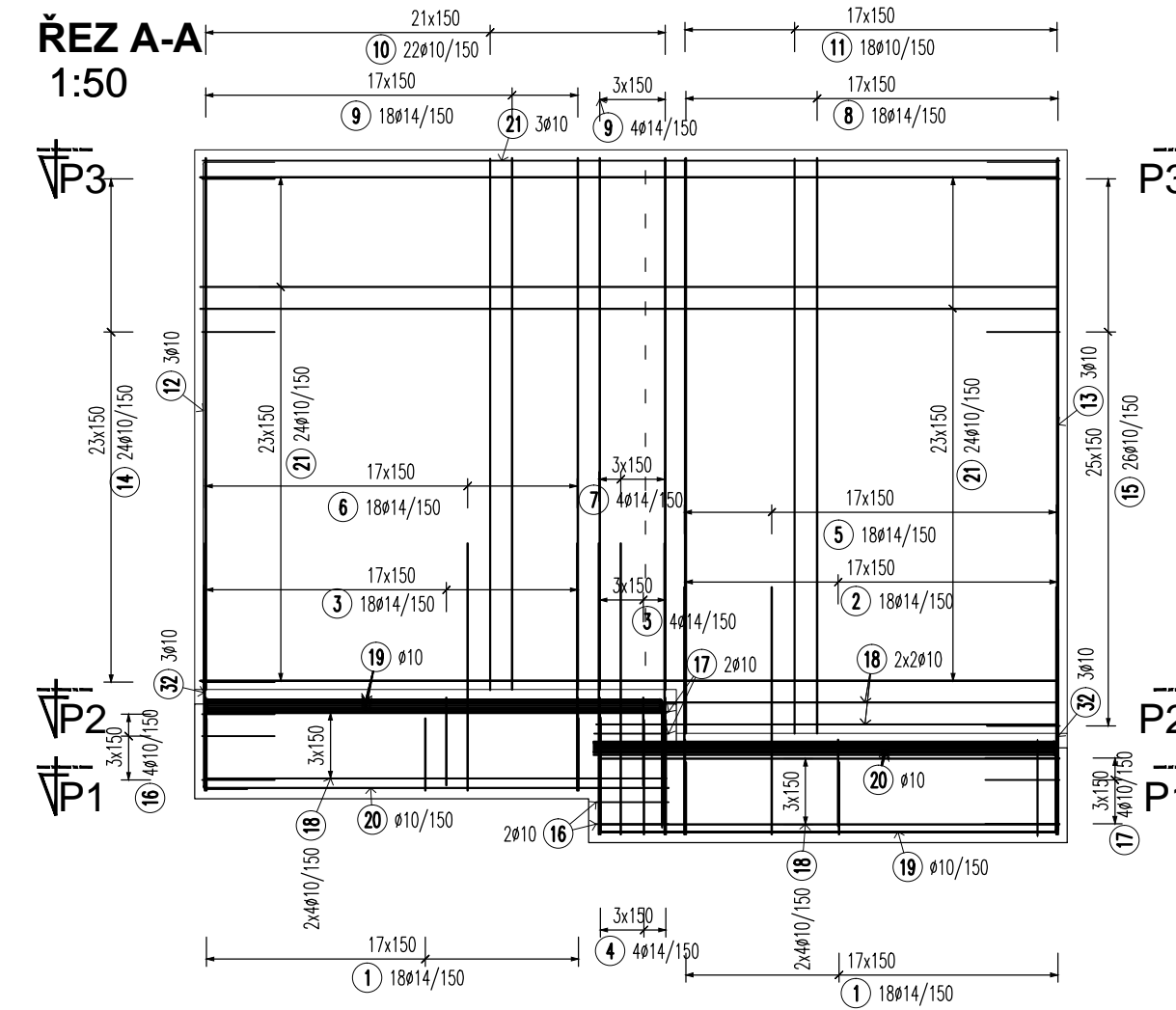
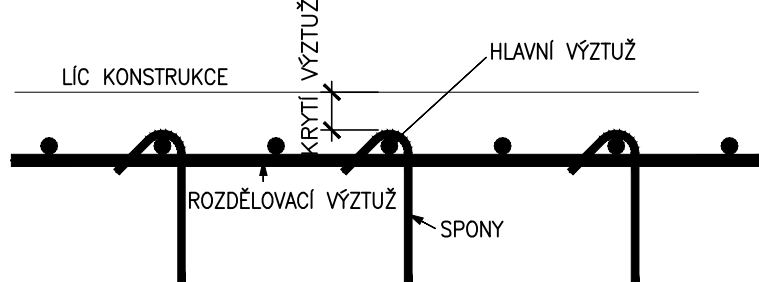
NOMINÁLNÍ KRYCÍ VRSTVA VÝZTUŽE 50 mm

MINIMÁLNÍ KRYCÍ VRSTVA VÝZTUŽE 40 mm

SPONY - Ø8, 300x300 vystřídat

spony vyrobit na jedné straně otevřené

SCHÉMA VÁZÁNÍ SPON, 1:10



Souřadnicový systém S-JTSK  
Výškový systém Bvp

Změna:	Název změny:	Datum:	Provedl:	Podpis:
--------	--------------	--------	----------	---------

Zmocněnec Sdružení VPÚ DOCO PRAHA a.s. a METROPROJEKT Praha a.s.

PROJEKTOVÁ, INŽENÝRSKÁ  
A KONZULTAČNÍ ORGANIZACE  
DESIGN, ENGINEERING AND CONSULTING ORGANIZATION  
CERTIFIKÁT ISO 9001  
e-mail: vppraha@vppraha.cz

VPÚ DECO PRAHA a.s.  
Podbabská 1014/20  
160 00 Praha 6

Investor: <b>Středočeský kraj</b> Zborovská 11 150 21 Praha 5	Objednatel: <b>Středočeský kraj</b> Zborovská 11 150 21 Praha 5
--	--

METROPROJEKT Praha a.s.  
nám. I. P. Pavlova 2/1786  
120 00 Praha 2  
gen. ředitel: Ing. David Krása  
tel.: +420 296 154 105  
www.metroprojekt.cz  
info@metroprojekt.cz

**METROPROJEKT**

Souprava číslo:

HIP: Ing. Jan PEŠATA tel.: +420 296 154 311 Stupeň: PDPS	Podpis:	Název a účel díla: <b>II/105 Kamenný Přívoz, rekonstrukce mostu ev.č. 105-010_PD</b>
---	---------	---

Zpracovatelský útvar: <b>S-52</b> tel.: +420 296 154 330 Vedoucí útvaru: Ing. Václav KŘIVÁNEK	Podpis:	Název části díla: <b>STAVEBNÍ ČÁST SO 201 - Most ev.č. 105-010</b>	<b>C</b>
---	---------	---	----------

Odpovědný projektant: Ing. Jan PEŠATA Vypracoval: Ing. Marta LAŇKOVÁ	Podpis: Podpis:	Název přílohy: <b>Schema výztuže opěrné zdi</b>	Změna:
Skart. znak: V20/2036 Počet formátů: 5xA4	Datum: 10/2016 Měřitko: 1:50	Číslo příl.: 010.2	